

Personnel du Diocèse de Sion au 1.09.2021

Administration diocésaine 700%

Pastorale

| | | |
|----------------------|----------------------------------|------|
| Mgr Jean-Marie Lovey | Evêque de Sion ¹ | 100% |
| Pierre-Yves Maillard | Vicaire général ² | 100% |
| Richard Lehner | Vicaire général ² | 100% |
| Joëlle Carron | Déléguée épisc. fr | 20% |
| Madeleine Kronig | Déléguée épisc. dt | 20% |
| Philippe Genoud | Délégué épiscopal fr | 20% |
| Sr Adrienne Barras | Déléguée épiscopale ⁵ | 20% |
| | | 380% |

Administration

| | | |
|----------------------|---|------|
| Philippe Genoud | Directeur admin. et Chancelier épiscopal | 80% |
| Norbert Werlen | Adjoint du Dir. admin. Econome diocésain | 70% |
| Tiffany Herren | Secrétaire | 50% |
| Sabine Leyat Filliez | Secrétaire-archiviste | 40% |
| Katja Imwinkelried | Secrétaire | 30% |
| | | 270% |

Officialité

| | | |
|----------------------|----------------------------|-----|
| Charles Affentranger | Official ³ | 20% |
| Laurent Ndambi | Collaborateur Officialité | 10% |
| Sigrid Sandelin | Collaboratrice Officialité | 20% |
| | | 50% |

Personnel du Diocèse de Sion au 1.09.2021

Services diocésains 675%

Catéchèse

| | | | |
|------------------|-------|----------------|------|
| Emile Friche | Sion | Responsable | 50% |
| Pauline Friche | Sion | Catéchuménat | 30% |
| Jocelyne Voide | Sion | Eveil à la Foi | 20% |
| Jocelyne Voide | Sion | Secrétaire | 20% |
| Madeleine Kronig | Viège | Responsable | 40% |
| Daniela Schwery | Viège | Collaboratrice | 60% |
| Gilberte Imboden | Viège | Secrétaire | 10% |
| | | | 230% |

Pastorale

| | | | |
|-------------------|-------|----------------------|------|
| Gaëtan Steiner | Sion | Spécialisée | 50% |
| Jeff Roux | Sion | Prisons ⁴ | 20% |
| F. et C. Gabioud | Sion | Famille | 20% |
| Emile Friche | Sion | Formation | 35% |
| Andrea De Vico | Sion | Jeunesse | 30% |
| Gaëtan Steiner | Sion | Jeunesse | 50% |
| Jocelyne Voide | Sion | Secrétaire | 10% |
| Damian Pfammatter | Viège | Jeunesse | 50% |
| Martin Blatter | Viège | Famille | 40% |
| Emmy Brantschen | Viège | Famille | 40% |
| | | | 345% |

Missions linguistiques

| | | |
|----------------------|--------------------|------|
| Vilas Boas E Sà José | Mission portugaise | 100% |
|----------------------|--------------------|------|

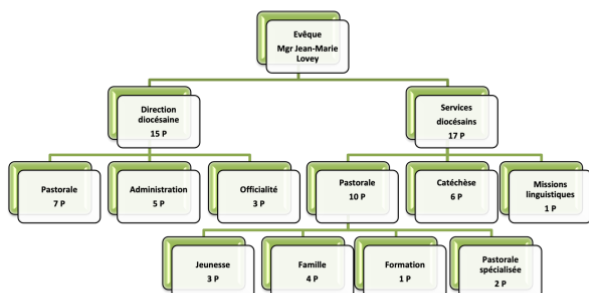
¹ Payé en totalité par la Mense épiscopale

² Payés partiellement par le Chapitre de la Cathédrale

³ Payés totalement par le Chapitre de la Cathédrale

⁴ Payé en totalité par l'Etat du Valais

⁵ Engagement bénévole non rémunéré



Chancellerie épiscopale
Rue de la Tour 12 - CP 2124
1950 Sion 2

CCP 19-78-8
IBAN CH35 0900 0000 1900 0078 8

Tél. 027 329 18 18

diocese.sion@cath-vs.org
www.cath-vs.ch



DIOCESE DE SION

BUDGET

2022

BUDGET DIOCESAIN 2022

Dépenses

| Comptes 2020 | Budget 2022 | Description |
|------------------|------------------|-------------------------------------|
| 700'740 | 735'961 | Charges de personnel ⁽¹⁾ |
| 140'994 | 145'950 | Biens et services |
| 12'710 | 15'500 | Rentes viagères + autres |
| 37'262 | 51'000 | Participations s/diocèse |
| 27'742 | 43'000 | Participations s/CH fr |
| 3'050 | 4'000 | Participations s/CH dt |
| 291'290 | 300'073 | Participations s/CH ⁽³⁾ |
| 8'248 | 10'800 | Conseils et commissions |
| 1'222'036 | 1'306'284 | Administration générale |
| 123'740 | 137'925 | Charges de personnel ⁽¹⁾ |
| 43'371 | 49'700 | Biens et services |
| 167'101 | 187'625 | SD de catéchèse Sion |
| 144'823 | 136'932 | Charges de personnel ⁽¹⁾ |
| 22'362 | 36'400 | Biens et services |
| 167'185 | 173'332 | SD de catéchèse Viège |
| 274'540 | 248'752 | Charges de personnel ⁽¹⁾ |
| 32'766 | 52'800 | Biens et services |
| 307'306 | 301'552 | SD pastoraux Sion |
| 161'662 | 159'599 | Charges de personnel ⁽¹⁾ |
| 19'204 | 40'280 | Biens et services |
| 180'866 | 199'879 | SD pastoraux Viège |
| 129'005 | 128'150 | Charges de personnel ⁽¹⁾ |
| 12'000 | 13'000 | Biens et services |
| 141'005 | 141'150 | Missions linguistiques |
| 2'185'499 | 2'309'822 | Total des charges |

Recettes

| Comptes 2020 | Budget 2022 | Description |
|------------------|------------------|--|
| 205'053 | 219'670 | Redevances personnel ⁽²⁾ |
| 5'730 | 4'500 | Redevances diverses |
| 26'285 | 26'600 | Revenus biens et titres |
| 1'062'940 | 470'000 | Subside Etat VS |
| 332'434 | 530'000 | Quête dioc. & dons |
| 17'434 | 34'000 | Participations de tiers ⁽⁴⁾ |
| 86'338 | 75'000 | Quêtes, messes, etc. ⁽⁵⁾ |
| 94'746 | 93'000 | Divers ⁽⁶⁾ |
| 1'830'959 | 1'503'770 | Recettes générales ⁽⁷⁾ |
| 47'000 | 47'000 | Redevances de personnel ⁽²⁾ |
| 11068 | 14'650 | Participation aux frais |
| 58'068 | 61'650 | SD de catéchèse Sion |
| 35'554 | 20'000 | Redevances de personnel ⁽²⁾ |
| 10'374 | 12'000 | Participation aux frais |
| 45'928 | 32'000 | SD de catéchèse Viège |
| 121'837 | 106'270 | Redevances de personnel ⁽²⁾ |
| 31'881 | 10'000 | Participation aux frais |
| 153'718 | 116'270 | SD pastoraux Sion |
| 65'000 | 50'000 | Redevances de personnel ⁽²⁾ |
| 0 | 12'000 | Participation aux frais |
| 65'000 | 62'000 | SD pastoraux Viège |
| 30'000 | 40'000 | Redevances de personnel ⁽²⁾ |
| 0 | 0 | Participation aux frais |
| 30'000 | 40'000 | Missions linguistiques |
| 2'183'673 | 1'815'690 | Total des recettes |
| -1'826 | -494'132 | Déficit prévu |

Commentaires

- (1) Augmentation de 20% plus ajustement de salaires
- (2) Postes pastoraux pris en charge partiellement par des tiers (cf. Recettes, note 2)
- (3) Montant exigé : limité par faute de moyens à fr. 292'500 ; fr. 6'570 Garde Suisse
- (4) Quête pour l'Action catholique OW
- (5) Quêtes de confirmations, médias, honoraires de binations, messes appliquées et contributions Œuvre des Pèlerinages
- (6) Part Action de carême fr. 40'000, Suisa/contributions des paroisses, COV > CCRFE fr. 25'000
- (7) Recettes dites générales, car à disposition de tous les services

Pour poursuivre notre action, nous avons besoin de votre soutien. Merci d'avance de votre générosité !

Chancellerie épiscopale
Rue de la Tour 12 – CP 2124
1950 Sion 2
CCP 19-78-8
IBAN CH35 0900 0000 1900 0078 8
Tél. 027 329 18 18
diocese.sion@cath-vs.org
www.cath-vs.ch

SOUTENEZ LE DIOCÈSE avec TWINT !

Scannez le code QR avec l'app TWINT

Confirmez le montant et le paiement

