

Personal des Bistums Sitten am 1.09.2021

Bistumsverwaltung 700%

Seelsorge

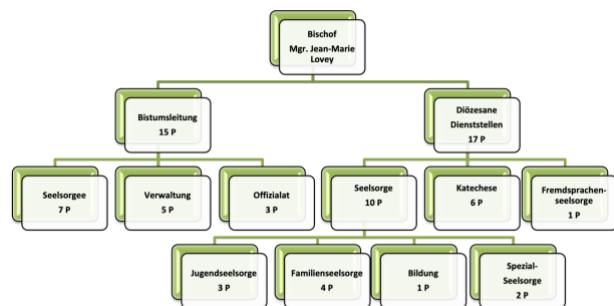
Mgr. Jean-Marie Lovey	Bischof von Sitten ¹	100%
Pierre-Yves Maillard	Generalvikar ²	100%
Richard Lehner	Generalvikar ²	100%
Joëlle Carron	Bischöfl. Del. Fr/Diakonie	20%
Madeleine Kronig	Bischöfl. Del. Dt/Personal	20%
Philippe Genoud	Bischöfl. Del. Fr/Personal	20%
Sr. Adrienne Barras	Bischöfl. Del. /Ordensleute ⁵	20%
		380%

Verwaltung

Philippe Genoud	Adm. Direktor und Bischöfl. Kanzler	80%
Norbert Werlen	Adjunkt des Adm. Direktor und Diözesanökonom	70%
Tiffany Herren	Sekretärin	50%
Sabine Leyat Filliez	Sekretärin-Archivarin	40%
Katja Imwinkelried	Sekretärin	30%
		270%

Offizialat

Charles Affentranger	Offizial ³	20%
Laurent Ndambi	Mitarbeiter Offizialat	10%
Sigrid Sandelin	Mitarbeiterin Offizialat	20%
		50%



Diözesane Dienststellen am 1.09.2021

Fachstellen des Bistums 675%

Katechese

Emile Friche	Sitten	Stellenleiter	50%
Pauline Friche	Sitten	Katechumenat	30%
Jocelyne Voide	Sitten	Eveil à la Foi	20%
Jocelyne Voide	Sitten	Sekretärin	20%
Madeleine Kronig	Visp	Stellenleiterin	40%
Daniela Schwery	Visp	Mitarbeiterin	60%
Gilberte Imboden	Visp	Sekretärin	10%
			230%

Seelsorge

Gaëtan Steiner	Sitten	Behindertenseels.	50%
Jeff Roux	Sitten	Gefängnisseels. ⁴	20%
F. und C. Gabioud	Sitten	Familienseelsorge	20%
Emile Friche	Sitten	Bildung	35%
Andrea De Vico	Sitten	Jugendsorge	30%
Gaëtan Steiner	Sitten	Jugendsorge	50%
Jocelyne Voide	Sitten	Sekretärin	10%
Damian Pfammatter	Visp	Jugendsorge	50%
Martin Blatter	Visp	Familienseelsorge	40%
Emmy Brantschen	Visp	Familienseelsorge	40%
			345%

Fremdsprachenseelsorge

Vilas Boas E Sà José	Portugiesenseelsorge	100%
----------------------	----------------------	------

¹ Gesamtbeitrag durch die Bischöfliche Mensa

² Teilweise bezahlt durch das Domkapitel

³ Gesamtbeitrag durch das Domkapitel bezahlt

⁴ Gesamtbeitrag durch den Kanton bezahlt

⁵ Ehrenamtlich

Bischöfliche Kanzlei
Rue de la Tour 12 - PF 2124
1950 Sitten 2

PK19-78-8
IBAN CH35 0900 0000 1900 0078 8

Tel. 027 329 18 18

diocese.sion@cath-vs.org
www.cath-vs.ch



BISTUM SITTEN

KOSTENVORANSCHLAG

2022

KOSTENVORANSCHLAG 2022

Ausgaben

Rechnung 2020	Voranschlag 2022	Beschreibung
700'740	735'961	Personalausgaben ⁽¹⁾
140'994	145'950	Sachausgaben
12'710	15'500	Rentenverpflicht. und andere
37'262	51'000	Beiträge auf Bistumsebene
27'742	43'000	Beiträge an West-CH Werke
3'050	4'000	Beiträge an Deutsch-CH Werke
291'290	300'073	Beiträge an Gesamt-CH Werke ⁽³⁾
8'248	10'800	Räte und Kommissionen
1'222'036	1'306'284	Bistumsverwaltung
123'740	137'925	Personalausgaben ⁽¹⁾
43'371	49'700	Sachausgaben
167'101	187'625	Fachstelle Katechese Sitten
144'823	136'932	Personalausgaben ⁽¹⁾
22'362	36'400	Sachausgaben
167'185	173'332	Fachstelle Katechese Visp
274'540	248'752	Personalausgaben ⁽¹⁾
32'766	52'800	Sachausgaben
307'306	301'552	Pastoralstelle Sitten
161'662	159'599	Personalausgaben ⁽¹⁾
19'204	40'280	Sachausgaben
180'866	199'879	Pastoralstelle Visp
129'005	128'150	Personalausgaben ⁽¹⁾
12'000	13'000	Sachausgaben
141'005	141'150	Fremdsprachenseelsorge
2'185'499	2'309'822	Total Ausgaben

Einnahmen

Rechnung 2020	Voranschlag 2022	Beschreibung
205'053	219'670	Beiträge Personalkosten ⁽²⁾
5'730	4'500	Verschiedene Beiträge
26'285	26'600	Erträge aus Anlagen
962'940	470'000	Kantonsbeitrag
332'434	581'000	Bistumsopfer / Gaben
17'434	34'000	Rückerstattung von Dritten ⁽⁴⁾
86'338	75'000	Opfer, Messen, usw. ⁽⁵⁾
94'746	93'000	Verschiedenes ⁽⁶⁾
1'830'959	1'503'770	Allgemeine Einnahmen ⁽⁷⁾
47'000	47'000	Redevances de personnel ⁽²⁾
11068	14'650	Participation aux frais
58'068	61'650	Fachstelle Katechese Sitten
35'554	20'000	Redevances de personnel ⁽²⁾
10'374	12'000	Participation aux frais
45'928	32'000	Fachstelle Katechese Visp
121'837	110'270	Redevances de personnel ⁽²⁾
31'881	39'900	Participation aux frais
153'718	150'670	Pastoralstelle Sitten
65'000	50'000	Redevances de personnel ⁽²⁾
0	6'500	Participation aux frais
65'000	62'000	Pastoralstelle Visp
30'000	40'000	Redevances de personnel ⁽²⁾
0	0	Participation aux frais
30'000	40'000	Fremdsprachenseelsorge
2'183'673	1'850'090	Total Einnahmen
-1'826	-459'732	Total Mehrausgaben

Anmerkungen

- (1) Voraussichtliche Personaländerungen
- (2) Personalausgaben teilweise zurückerstattet (vgl. Einnahmen, Anmerkung 2)
- (3) Der geforderte Betrag: aus Spargründen auf Fr. 292'500 begrenzt; Fr. 6'570 Schweizer Garde
- (4) Opfer für die Katholische Aktion
- (5) Firmopfer, Medienopfer, Binationsstipendien, persolvierete Messen und Beitrag der Wallfahrtsstellen
- (6) Diözesan-Anteil Fastenopfer Fr. 40'000, Suisa-Beiträge, COV > CCRFE für Fr. 25'000
- (7) Allgemeine Einnahmen zur Verfügung aller Seelsorgestellen

Wir sind auf Ihre Unterstützung angewiesen. Vielen Dank für Ihre Grosszügigkeit!

Bischöfliche Kanzlei
Rue de la Tour 12 – PF 2124
1950 Sitten 2

CPK 19-78-8
IBAN CH35 0900 0000 1900 0078 8

Tel. 027 329 18 18
diocese.sion@cath-vs.org
www.cath-vs.ch

**UNTERSTÜTZEN SIE
DAS BISTUM mit TWINT!**



Scannen Sie den QR-Code mit der TWINT-App



Bestätigen Sie den Betrag und die Zahlung

