

Personnel du Diocèse de Sion au 1.09.2021

Administration diocésaine 700%

Pastorale

Mgr Jean-Marie Lovey	Evêque de Sion ¹	100%
Pierre-Yves Maillard	Vicaire général ²	100%
Richard Lehner	Vicaire général ²	100%
Joëlle Carron	Déléguée épisc. fr	20%
Madeleine Kronig	Déléguée épisc. dt	20%
Philippe Genoud	Délégué épiscopal fr	20%
Sr Adrienne Barras	Déléguée épiscopale ⁵	20%
		380%

Administration

Philippe Genoud	Directeur admin. et Chancelier épiscopal	80%
Norbert Werlen	Adjoint du Dir. admin. Econome diocésain	70%
Tiffany Herren	Secrétaire	50%
Sabine Leyat Filliez	Secrétaire-archiviste	40%
Katja Imwinkelried	Secrétaire	30%
		270%

Officialité

Charles Affentranger	Official ³	20%
Laurent Ndambi	Collaborateur Officialité	10%
Sigrid Sandelin	Collaboratrice Officialité	20%
		50%

Personnel du Diocèse de Sion au 1.09.2021

Services diocésains 675%

Catéchèse

Emile Friche	Sion	Responsable	50%
Pauline Friche	Sion	Catéchuménat	30%
Jocelyne Voide	Sion	Eveil à la Foi	20%
Jocelyne Voide	Sion	Secrétaire	20%
Madeleine Kronig	Viège	Responsable	40%
Daniela Schwery	Viège	Collaboratrice	60%
Gilberte Imboden	Viège	Secrétaire	10%
			230%

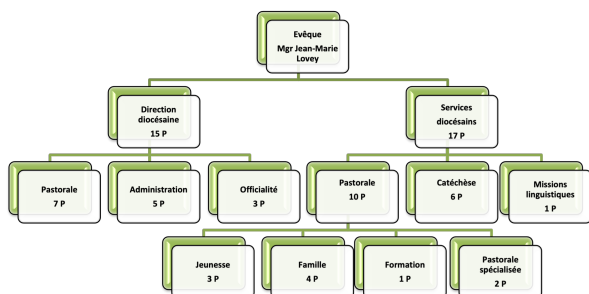
Pastorale

Gaëtan Steiner	Sion	Spécialisée	50%
Jeff Roux	Sion	Prisons ⁴	20%
F. et C. Gabioud	Sion	Famille	20%
Emile Friche	Sion	Formation	35%
Andrea De Vico	Sion	Jeunesse	30%
Gaëtan Steiner	Sion	Jeunesse	50%
Jocelyne Voide	Sion	Secrétaire	10%
Damian Pfammatter	Viège	Jeunesse	50%
Martin Blatter	Viège	Famille	40%
Emmy Brantschen	Viège	Famille	40%
			345%

Missions linguistiques

Vilas Boas E Sà José	Mission portugaise	100%
----------------------	--------------------	------

- ¹ Payé en totalité par la Mense épiscopale
- ² Payés partiellement par le Chapitre de la Cathédrale
- ³ Payés totalement par le Chapitre de la Cathédrale
- ⁴ Payé en totalité par l'Etat du Valais
- ⁵ Engagement bénévole non rémunéré



Chancellerie épiscopale
Rue de la Tour 12 - CP 2124
1950 Sion 2
CCP 19-78-8
IBAN CH35 0900 0000 1900 0078 8

Tél. 027 329 18 18

diocese.sion@cath-vs.org
www.cath-vs.ch



DIOCESE DE SION

**BUDGET
2022**

BUDGET DIOCESAIN 2022

Dépenses

Comptes 2020	Budget 2022	Description
700'740	xx	Charges de personnel ⁽¹⁾
140'994	xx	Biens et services
12'710	xx	Rentes viagères + autres
37'262	xx	Participations s/diocèse
27'742	xx	Participations s/CH fr
3'050	xx	Participations s/CH dt
291'290	xx	Participations s/CH ⁽³⁾
8'248	xx	Conseils et commissions
1'222'036	xx	Administration générale
123'740	xx	Charges de personnel ⁽¹⁾
43'371	xx	Biens et services
167'101	xx	SD de catéchèse Sion
144'823	xx	Charges de personnel ⁽¹⁾
22'362	xx	Biens et services
167'185	xx	SD de catéchèse Viège
274'540	xx	Charges de personnel ⁽¹⁾
32'766	xx	Biens et services
307'306	xx	SD pastoraux Sion
161'662	xx	Charges de personnel ⁽¹⁾
19'204	xx	Biens et services
180'866	xx	SD pastoraux Viège
129'005	xx	Charges de personnel ⁽¹⁾
12'000	xx	Biens et services
141'005	xx	Missions linguistiques
2'185'499	xx	Total des charges

Recettes

Comptes 2020	Budget 2022	Description
205'053	xx	Redevances personnel ⁽²⁾
5'730	xx	Redevances diverses
26'285	xx	Revenus biens et titres
962'940	xx	Subside Etat VS
332'434	xx	Quête dioc. & dons
17'434	xx	Participations de tiers ⁽⁴⁾
86'338	xx	Quêtes, messes, etc. ⁽⁵⁾
94'746	xx	Divers ⁽⁶⁾
1'830'959	xx	Recettes générales ⁽⁷⁾
47'000	xx	Redevances de personnel ⁽²⁾
11068	xx	Participation aux frais
58'068	xx	SD de catéchèse Sion
35'554	xx	Redevances de personnel ⁽²⁾
10'374	xx	Participation aux frais
45'928	xx	SD de catéchèse Viège
121'837	xx	Redevances de personnel ⁽²⁾
31'881	xx	Participation aux frais
153'718	xx	SD pastoraux Sion
65'000	xx	Redevances de personnel ⁽²⁾
0	xx	Participation aux frais
65'000	xx	SD pastoraux Viège
30'000	xx	Redevances de personnel ⁽²⁾
0	0	Participation aux frais
30'000	xx	Missions linguistiques
2'183'673	xx	Total des recettes
1'826	xx	Déficit prévu

Commentaires

- (1) Changements prévus dans le cadre du personnel
- (2) Postes pastoraux pris en charge partiellement par des tiers (cf. Recettes, note 2)
- (3) Montant exigé : fr. xxx... limité par faute de moyens à fr. 292'500 ; fr. xx Garde Suisse
- (4) Quête pour l'Action catholique OW
- (5) Quêtes de confirmations, médias, honoraires de binations, messes appliquées et contributions Œuvre des Pèlerinages
- (6) Part Action de carême fr. 40'000, Suisa/contributions des paroisses, COV > CCRFE fr. 25'000
- (7) Recettes dites générales, car à disposition de tous les services

Pour poursuivre notre action, nous avons besoin de votre soutien. Merci d'avance de votre générosité !

Chancellerie épiscopale
Rue de la Tour 12 – CP 2124
1950 Sion 2

CCP 19-78-8
IBAN CH35 0900 0000 1900 0078 8

Tél. 027 329 18 18
diocese.sion@cath-vs.org
www.cath-vs.ch