

## Personnel du Diocèse de Sion au 1.09.2020

### Administration diocésaine

#### Pastorale

Mgr Jean-Marie Lovey	Evêque de Sion <sup>1</sup>	100%
Pierre-Yves Maillard	Vicaire général <sup>2</sup>	100%
Richard Lehner	Vicaire général <sup>2</sup>	100%
Carron Joëlle	Déléguée épisc. Fr.	20%
Vacant	Délégué/e épisc. Dt	20%
Charles Affentranger	Official ad interim <sup>3</sup>	20%
Ndambi Laurent	Officialité	10%
		<b>370%</b>

#### Administration

Stéphane Vergère	Directeur admin. et Chancelier épiscopal	100%
Norbert Werlen	Economiste diocésain	50%
Tiffany Herren	Secrétaire	50%
Sabine Leyat Filliez	Secrétaire-Archiviste	40%
Katja Imwinkelried	Secrétaire	30%
Sigrid Sandelin	Officialité	20%
		<b>290%</b>

<sup>1</sup> Payé en totalité par la Mense épiscopale

<sup>2</sup> Payés partiellement par le Chapitre de la Cathédrale

<sup>3</sup> Payés totalement par le Chapitre de la Cathédrale

<sup>4</sup> Payé en totalité par l'Etat du Valais

## Personnel du Diocèse de Sion au 1.09.2020

### Services diocésains

#### Catéchèse

Emile Friche	Sion	Responsable	50%
Pauline Friche	Sion	Catéchuménat	30%
Jocelyne Voide	Sion	Eveil à la Foi	20%
Jocelyne Voide	Sion	Secrétaire	20%
Madeleine Kronig	Viège	Responsable	60%
Peter Heckel	Viège	Collaborateur	40%
Gilberte Imboden	Viège	Secrétaire	10%
			<b>230%</b>

#### Pastorale

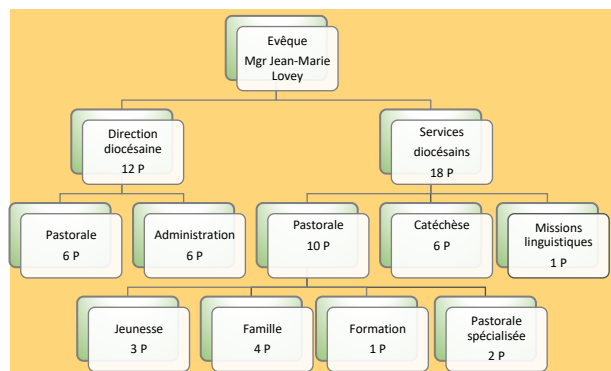
Gaëtan Steiner	Sion	Spécialisée	50%
Jeff Roux	Sion	Prisons <sup>4</sup>	20%
F. et C. Gabioud	Sion	Famille	20%
Emile Friche	Sion	Formation	35%
Andrea De Vico	Sion	Jeunesse	30%
Gaëtan Steiner	Sion	Jeunesse	50%
Jocelyne Voide	Sion	Secrétaire	10%
Damian Pfammatter	Viège	Jeunesse	50%
Martin Blatter	Viège	Famille	40%
Emmy Brantschen	Viège	Famille	40%
			<b>345%</b>

#### Missions linguistiques

Vilas Boas E	Sà José	Mission portugaise	100%
			<b>100%</b>



**DIOCESE DE SION**



Chancellerie épiscopale  
Rue de la Tour 12 - CP 2124  
1950 Sion 2  
CCP 19-78-8  
IBAN CH35 0900 0000 1900 0078 8

Tél. 027 329 18 18

diocese.sion@cath-vs.org  
www.cath-vs.ch

**BUDGET  
2021**

# BUDGET DIOCESAIN 2021

## Dépenses

Comptes 2019	Budget 2021	Description
721'049	714'202	Charges de personnel <sup>(1)</sup>
154'897	149'950	Biens et services
16'912	15'500	Rentes viagères + autres
39'334	54'000	Participations s/diocèse
72'115	43'000	Participations s/CH fr
3'050	4'000	Participations s/CH dt
298'633	300'073	Participations s/CH <sup>(3)</sup>
10'202	10'800	Conseils et commissions
<b>1'316'192</b>	<b>1'291'525</b>	<b>Administration générale</b>
119'131	138'236	Charges de personnel <sup>(1)</sup>
58'056	56'000	Biens et services
<b>177'187</b>	<b>194'236</b>	<b>SD de catéchèse Sion</b>
139'033	136'932	Charges de personnel <sup>(1)</sup>
42'518	36'400	Biens et services
<b>181'551</b>	<b>173'332</b>	<b>SD de catéchèse Viège</b>
272'594	248'752	Charges de personnel <sup>(1)</sup>
47'977	57'400	Biens et services
<b>320'571</b>	<b>306'152</b>	<b>SD pastoraux Sion</b>
160'952	159'599	Charges de personnel <sup>(1)</sup>
20'551	40'280	Biens et services
<b>181'503</b>	<b>199'879</b>	<b>SD pastoraux Viège</b>
128'460	128'150	Charges de personnel <sup>(1)</sup>
12'000	13'000	Biens et services
<b>140'460</b>	<b>141'150</b>	<b>Missions linguistiques</b>
<b>2'317'464</b>	<b>2'306'274</b>	<b>Total des charges</b>

## Recettes

Comptes 2019	Budget 2021	Description
229'594	219'670	Redevances personnel <sup>(2)</sup>
8'635	4'500	Redevances diverses
24'622	26'600	Revenus biens et titres
470'000	470'000	Subside Etat VS
578'929	530'000	Quête dioc. & dons
24'978	18'000	Participations de tiers <sup>(4)</sup>
160'532	162'000	Quêtes, messes, etc. <sup>(5)</sup>
98'360	93'000	Divers <sup>(6)</sup>
<b>1'595'650</b>	<b>1'916'604</b>	<b>Recettes générales <sup>(7)</sup></b>
55'159	52'500	Redevances de personnel <sup>(2)</sup>
16'066	18'000	Participation aux frais
<b>71'225</b>	<b>70'500</b>	<b>SD de catéchèse Sion</b>
27'000	27'000	Redevances de personnel <sup>(2)</sup>
18'009	12'000	Participation aux frais
<b>45'009</b>	<b>39'000</b>	<b>SD de catéchèse Viège</b>
117'005	114'770	Redevances de personnel <sup>(2)</sup>
41'573	40'400	Participation aux frais
<b>158'578</b>	<b>155'170</b>	<b>SD pastoraux Sion</b>
71'497	58'500	Redevances de personnel <sup>(2)</sup>
4'500	12'000	Participation aux frais
<b>75'997</b>	<b>70'500</b>	<b>SD pastoraux Viège</b>
47'000	47'000	Redevances de personnel <sup>(2)</sup>
0	0	Participation aux frais
<b>47'000</b>	<b>47'000</b>	<b>Missions linguistiques</b>
<b>1'993'459</b>	<b>1'905'940</b>	<b>Total des recettes</b>
<b>324'005</b>	<b>400'334</b>	<b>Déficit prévu</b>

## Commentaires

- (1) Changements prévus dans le cadre du personnel
- (2) Postes pastoraux pris en charge partiellement par des tiers (cf. Recettes, note 2)
- (3) Montant exigé : fr. 720'506... limité par faute de moyens à fr. 292'500 ; fr. 6'573 Garde Suisse
- (4) Quête pour l'Action catholique OW
- (5) Quêtes de confirmations, médias, honoraires de binations, messes appliquées et contributions Œuvre des Pèlerinages
- (6) Part Action de carême fr. 40'000, Suisa/contributions des paroisses, COV > CCRFE fr. 25'000
- (7) Recettes dites générales, car à disposition de tous les services

*Pour poursuivre notre action, nous avons besoin de votre soutien. Merci d'avance de votre générosité !*

Chancellerie épiscopale  
Rue de la Tour 12 – CP 2124  
1950 Sion 2

CCP 19-78-8  
IBAN CH35 0900 0000 1900 0078 8

Tél. 027 329 18 18  
diocese.sion@cath-vs.org  
www.cath-vs.ch