

Personnel du Diocèse de Sion au 1.09.2019

Administration diocésaine

Pastorale

Mgr Jean-Marie Lovey	Evêque de Sion ¹	100%
Pierre-Yves Maillard	Vicaire général ²	100%
Richard Lehner	Vicaire général ²	100%
Vacant	Officialité	20%
		320%

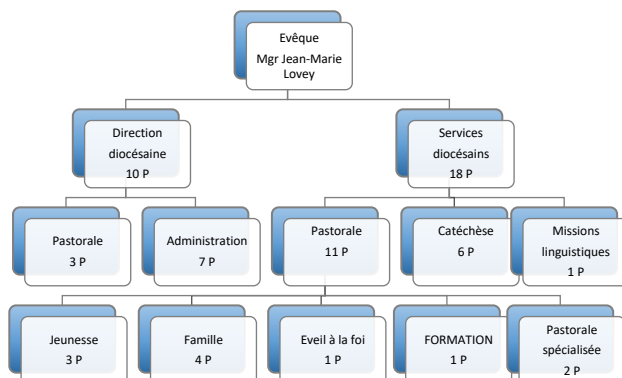
Administration

Stéphane Vergère	Directeur admin. et Chancelier épiscopal	100%
Norbert Werlen	Economiste diocésain	50%
Tiffany Herren	Secrétaire	50%
Sabine Leyat Filliez	Secrétaire-Archiviste	40%
Angélique Evéquoz	Secrétaire	30%
Sigrid Sandelin	Coord. Officialité	40%
Laurent Ndambi	Juge	20%
		330%

¹ Payé en totalité par la Mense épiscopale

² Payés partiellement par le Chapitre de la Cathédrale

³ Payé en totalité par l'Etat du Valais



Personnel du Diocèse de Sion au 1.09.2019

Services diocésains

Catéchèse

Emile Friche	Sion	Responsable	50%
Pauline Friche	Sion	Catéchuménat	30%
Jocelyne Voide	Sion	Secrétaire	20%
Madeleine Kronig	Viège	Responsable	60%
Peter Heckel	Viège	Collaborateur	40%
Gilberte Imboden	Viège	Secrétaire	10%
			210%

Pastorale

Gaëtan Steiner	Sion	Spécialisée	50%
Jeff Roux	Sion	Prisons ³	20%
F. et C. Gabioud	Sion	Famille	20%
Jocelyne Voide	Sion	Eveil à la Foi	20%
Emile Friche	Sion	Formation	35%
Andrea De Vico	Sion	Jeunesse	40%
Gaëtan Steiner	Sion	Jeunesse	50%
Jocelyne Voide	Sion	Secrétaire	10%
Damian Pfammatter	Viège	Jeunesse	50%
Martin Blatter	Viège	Famille	40%
Emmy Brantschen	Viège	Famille	40%
			375%

Missions linguistiques

Vilas Boas E	Sà José	Mission portugaise	100%
--------------	---------	--------------------	-------------



DIOCESE DE SION

Chancellerie épiscopale
Rue de la Tour 12 - CP 2124
1950 Sion 2

CCP 19-78-8
IBAN CH35 0900 0000 1900 0078 8

Tél. 027 329 18 18

diocese.sion@cath-vs.org
www.cath-vs.ch

**BUDGET
2020**

BUDGET DIOCESAIN 2020

Dépenses

Comptes 2018	Budget 2020	Description
734'607	741'167	Charges de personnel (1)(2)
165'274	140'700	Biens et services
2'657	4'500	Rentes viagères + autres
45'390	54'000	Participations s/diocèse
55'451	41'700	Participations s/CH fr
4'762	4'000	Participations s/CH dt
291'290	292'573	Participations s/CH (3)
16'477	12'100	Conseils et commissions (1)
1'315'907	1'290'740	Administration générale
125'343	116'350	Charges de personnel
60'972	61'400	Biens et services
186'315	177'750	SD de catéchèse Sion
134'644	136'932	Charges de personnel
35'231	36'400	Biens et services
169'875	173'332	SD de catéchèse Viège
268'215	271'031	Charges de personnel (2)
45'880	62'500	Biens et services
314'095	333'531	SD pastoraux Sion
159'708	159'599	Charges de personnel
23'726	40'280	Biens et services
183'434	199'879	SD pastoraux Viège
127'778	128'150	Charges de personnel
12'000	13'000	Biens et services
139'778	141'150	Missions linguistiques
2'309'404	2'316'382	Total des charges

Recettes

Comptes 2018	Budget 2020	Description
285'481	219'670	Redevances personnel (1)(2)
8'356	4'350	Redevances diverses
31'945	33'600	Revenus biens et titres
420'000	470'000	Subside Etat VS
667'721	952'592	Quête dioc. & dons (8)
17'096	18'000	Participations de tiers (4)
265'987	162'000	Quêtes, messes, etc. (5)
98'566	93'000	Divers (6)
1'795'152	1'953'212	Recettes générales (7)
47'000	43'500	Redevances de personnel
15'320	18'000	Participation aux frais
62'320	61'500	SD de catéchèse Sion
30'000	27'000	Redevances de personnel
19'896	12'000	Participation aux frais
49'896	39'000	SD de catéchèse Viège
131'485	123'770	Redevances de personnel (2)
12'862	41'400	Participation aux frais
144'347	165'170	SD pastoraux Sion
65'000	58'500	Redevances de personnel
40	12'000	Participation aux frais
65'040	70'500	SD pastoraux Viège
30'000	27'000	Redevances de personnel
0	0	Participation aux frais
30'000	27'000	Missions linguistiques
2'146'755	2'316'382	Total des recettes
-162'649	0	Déficit prévu

Commentaires

- (1) Changements prévus dans le cadre du personnel ; l'augmentation correspond à l'augmentation du poste Redevances de personnel (2)
- (2) Postes pastoraux pris en charge partiellement par des tiers (cf. Recettes, note 2)
- (3) Montant exigé : fr. 707'615... limité par faute de moyens à fr. 285'000 ; fr. 6'573 Garde Suisse
- (4) Quête pour l'Action catholique OW
- (5) Quêtes de confirmations, médias, honoraires de binations, messes appliquées et contributions Œuvre des Pèlerinages
- (6) Part Action de carême fr. 40'000, Suisa/contributions des paroisses fr 28'000, COV pour CCRFE fr. 25'000
- (7) Recettes dites générales, car à disposition de tous les services
- (8) Montant dont nous avons besoin pour équilibrer nos comptes 2020, soit au total : fr. 952'592**

Pour poursuivre notre action, nous avons besoin de votre soutien. Merci d'avance de votre générosité !

Chancellerie épiscopale
Rue de la Tour 12 – CP 2124
1950 Sion 2
CCP 19-78-8
IBAN CH35 0900 0000 1900 0078 8

Tél. 027 329 18 18
diocese.sion@cath-vs.org
www.cath-vs.ch