

Bistumsleitung am 1.09.2018

Seelsorge

Mgr Jean-Marie Lovey	Bischof von Sitten ¹	100%
Pierre-Yves Maillard	Generalvikar ²	100%
Richard Lehner	Generalvikar ²	100%
Stefan Margelist	Bischofsvikar und Gerichtsvikar ²	100%
		400%

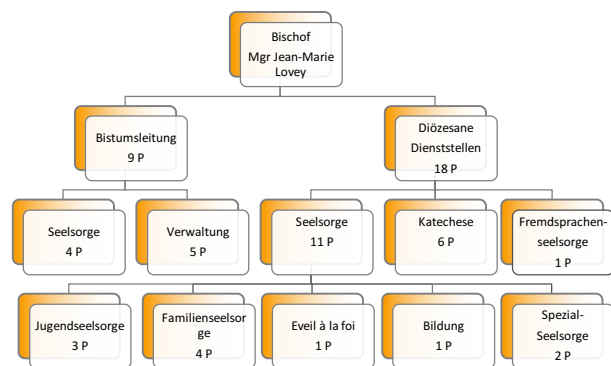
Verwaltung

Stéphane Vergère	Adm. Direktor und Bischöfl. Kanzler	100%
Norbert Werlen	Diözesanökonom	50%
Tiffany Herren	Sekretärin	50%
Sabine Leyat Filliez	Sekretärin-Archivarin	40%
Angélique Evéquoz	Sekretärin	30%
		270%

¹ Gesamtbeitrag durch die Bischöfliche Mensa bezahlt

² Teilweise bezahlt durch das Domkapitel

³ Gesamtbeitrag durch den Kanton bezahlt



Diözesane Dienststellen am 1.09.2018

Katechese

Emile Friche	Sion	Stellenleiter	50%
Pauline Friche	Sion	Katechumenat	30%
Jocelyne Voide	Sion	Sekretärin	20%
Peter Heckel	Viège	Stellenleiter	60%
Lydia Clemenz	Viège	Pfarreikatechese	40%
Gilberte Imboden	Viège	Sekretärin	10%
			210%

Seelsorge

Gaëtan Steiner	Sitten	Behindertenseels.	50%
Jeff Roux	Sitten	Gefängnisseels. ³	20%
F. et C. Gabioud	Sitten	Familienseelsorge	20%
Jocelyne Voide	Sitten	Eveil à la Foi	20%
Emile Friche	Sitten	Bildung	35%
Andrea De Vico	Sitten	Jugendseelsorge	40%
Gaëtan Steiner	Sitten	Jugendseelsorge	50%
Jocelyne Voide	Sitten	Sekretärin	10%
Damian Pfammatter	Visp	Jugendseelsorge	50%
Martin Blatter	Visp	Familienseelsorge	40%
Emmy Brantschen	Visp	Familienseelsorge	40%
			375%

Fremdsprachenseelsorge

Vilas Boas E	Sà José	Portugiesenseelsorge	100%
			100%



BISTUM SITTEN

Bischöfliche Kanzlei
Rue de la Tour 12 - PF 2124
1950 Sitten 2

PK 19-78-8
IBAN CH35 0900 0000 1900 0078 8

Tel. 027 329 18 18

diocese.sion@cath-vs.org
www.cath-vs.ch

KOSTENVORANSCHLAG

2019

KOSTENVORANSCHLAG 2019

Ausgaben

Rechnung 2017	Voranschlag 2019	Beschreibung
785'604	779'627	Personalausgaben (1)(2)
167'093	144'200	Sachausgaben
1'832	4'500	Rentenverpflicht. und andere
41'266	54'000	Beiträge auf Bistumsebene
22'530	22'200	Beiträge an West-CH Werke
15'647	4'000	Beiträge an Deutsch-CH Werke
260'846	292'573	Beiträge an Gesamt-CH Werke (3)
7'717	32'100	Räte und Kommissionen (1)
1'302'535	1'333'200	Bistumsverwaltung
120'241	113'416	Personalausgaben
55'896	79'500	Sachausgaben
176'137	192'916	Fachstelle Katechese Sitten
140'971	140'993	Personalausgaben
40'628	43'500	Sachausgaben
181'599	184'493	Fachstelle Katechese Visp
289'290	261'834	Personalausgaben (2)
51'599	51'400	Sachausgaben
340'889	313'234	Pastoralstelle Sitten
159'364	159'227	Personalausgaben
30'970	38'240	Sachausgaben
190'334	197'467	Pastoralstelle Visp
128'542	125'570	Personalausgaben
12'000	13'000	Sachausgaben
140'542	140'570	Fremdsprachenseelsorge
2'332'037	2'361'880	Total Ausgaben

Einnahmen

Rechnung 2017	Voranschlag 2019	Beschreibung
275'069	219'670	Beiträge Personalkosten (2)
3'668	25'850	Verschiedene Beiträge (1)
33'209	34'600	Erträge aus Anlagen
420'000	420'000	Kantonsbeitrag
609'766	1'005'090	Bistumsopfer/Gaben (8)
19'281	18'000	Rückerstattung von Dritten (5)
159'769	190'800	Opfer, Messen, usw. (6)
75'063	65'000	Verschiedenes (7)
1'595'824	1'979'010	Allgemeine Einnahmen (7)
47'000	47'000	Beiträge Personalkosten
25'311	37'500	Sachausgaben Beteiligungen
72'311	84'500	Fachstelle Katechese Sitten
30'000	30'000	Beiträge Personalkosten
14'885	14'200	Sachausgaben Beteiligungen
44'885	44'200	Fachstelle Katechese Visp
109'416	125'170	Beiträge Personalkosten (2)
54'362	22'000	Sachausgaben Beteiligungen
163'778	147'170	Pastoralstelle Sitten
67'500	65'000	Beiträge Personalkosten
0	12'000	Sachausgaben Beteiligungen
86'830	77'000	Pastoralstelle Visp
30'000	30'000	Beiträge Personalkosten
0	0	Sachausgaben Beteiligungen
30'000	30'000	Fremdsprachenseelsorge
1'974'298	2'361'880	Total Einnahmen
-357'739	0	Total Mehrausgaben

Anmerkungen

- (1) Voraussichtliche Personaländerungen ; der Erhöhung entspricht die Erhöhung « Beiträge an Personalkosten » (2)
- (2) Personalausgaben teilweise rückerstattet (vgl. Einnahmen, Anmerkung 2)
- (3) Der geforderte Beitrag: Fr. 695'420 aus Spargründen auf Fr. 285'000 begrenzt; Fr. 6'573 Schweizer Garde
- (4) Opfer für die Katholische Aktion
- (5) Firmopfer, Binationsstipendien, persolvierete Messen und Beitrag der Wallfahrtsstellen
- (6) Diözesan-Anteil Fastenopfer für Fr. 40'000
- (7) Allgemeine Einnahmen zur Verfügung aller Seelsorgestellen
- (8) Nur wenn durch « Bistumsopfer /Gaben » von fr. 1'005'090 eingehen, kann die Rechnung ausgeglichen gestaltet werden**

Wir sind auf Ihre Unterstützung angewiesen. Vielen Dank für Ihre Grosszügigkeit!

Bischöfliche Kanzlei
Rue de la Tour 12 – PF 2124
1950 Sitten 2

PK 19-78-8
IBAN CH35 0900 0000 1900 0078 8

Tel. 027 329 18 18
diocese.sion@cath-vs.org
www.cath-vs.ch