

Bistumsleitung

Seelsorge

Mgr Jean-Marie Lovey	Bischof von Sitten ¹	100%
Pierre-Yves Maillard	General Vikar ²	100%
Richard Lehner	General Vikar ²	100%
Stefan Margelist	Bischofsvikar und Gerichtsvikar ²	100%
		400%

Verwaltung

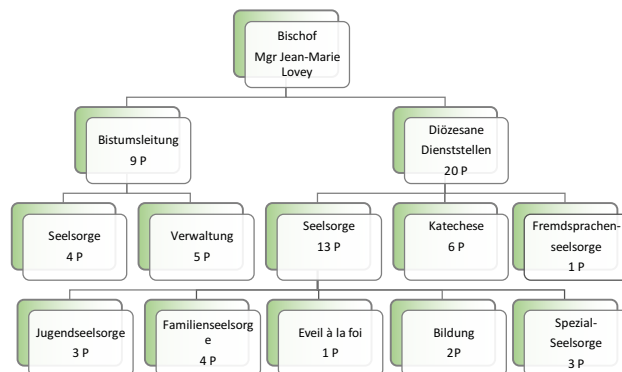
Stéphane Vergère	Adm. Direktor und Bischöfl. Kanzler	100%
Norbert Werlen	Diözesanökonom	50%
Tiffany Herren	Sekretärin	50%
Sabine Leyat Filliez	Sekretärin-Archivarin	40%
Angélique Evéquoz	Sekretärin	30%
		270%

¹ Gesamtbeitrag durch die Bischöfliche Mensa bezahlt

² Teilweise bezahlt durch das Domkapitel

³ Gesamtbeitrag durch den Kanton bezahlt

⁴ 20% durch eine Stiftung bezahlt



Diözesane Dienststellen

Katechese

Véronique Denis	Sitten	Stellenleiterin	50%
Pauline Friche	Sitten	Katechumenat	30%
Jocelyne Voide	Sitten	Sekretärin	20%
Peter Heckel	Visp	Stellenleiter	60%
Lydia Clemenz	Visp	Pfarrekatechese	40%
Gilberte Imboden	Visp	Sekretärin	10%
			210%

Seelsorge

Gaëtan Steiner	Sitten	Behindertenseels.	50%
Eddy Travelletti	Sitten	Behindertenseels.	25%
Jeff Roux	Sitten	Gefängnisseels. ⁴	20%
A. et M. Mayoraz	Sitten	Familienseelsorge	20%
Jocelyne Voide	Sitten	Eveil à la Foi	20%
Véronique Denis	Sitten	Bildung	25%
Christophe Pont	Sitten	Bildung	10%
David Roduit	Sitten	Jugendseelsorge	45%
Gaëtan Steiner	Sitten	Jugendseelsorge	50%
Jocelyne Voide	Sitten	Sekretärin	10%
Damian Pfammatter	Visp	Jugendseelsorge	50%
Martin Blatter	Visp	Familienseelsorge	40%
Emmy Brantschen	Visp	Familienseelsorge ⁵	40%
			405%

Fremdsprachenseelsorge

Vilas Boas E Sà José	Portugiesenseelsorge	100%
		100%



BISTUM SITTEN

Bischöfliche Kanzlei
Rue de la Tour 12 - PF 2124
1950 Sitten 2

PK 19-78-8

Tel. 027 329 18 18
Fax 027 329 18 36

diocese.sion@cath-vs.ch
www.cath-vs.ch

KOSTENVORANSCHLAG

2017

KOSTENVORANSCHLAG 2017

Ausgaben

Rechnung 2015	Voranschlag 2017	Beschreibung
803'784	776'925	Personalausgaben (1)(2)
194'025	133'300	Sachausgaben
4'699	4'500	Rentes viagères + autres
55'316	54'000	Participations s/diocèse
20'859	21'000	Participations s/CH fr
18'284	20'000	Participations s/CH dt
249'558	254'018	Participations s/CH (3)
9'870	29'600	Conseils et commissions (1)
1'356'505	1'293'343	Bistumsverwaltung
132'948	117'727	Personalausgaben
76'911	81'000	Sachausgaben
209'859	198'727	Fachstelle Katechese Sitten
139'350	140'824	Personalausgaben
42'503	40'100	Sachausgaben
181'853	180'924	Fachstelle Katechese Visp
236'193	287'029	Personalausgaben (2)
31'393	58'200	Sachausgaben
267'586	345'229	Pastoralstelle Sitten
159'944	159'709	Personalausgaben (4)
21'683	38'240	Sachausgaben
181'627	197'949	Pastoralstelle Visp
128'084	127'956	Personalausgaben
12'000	13'000	Sachausgaben
140'084	140'956	Fremdsprachenseelsorge
2'337'514	2'357'128	Total Ausgaben

Einnahmen

Rechnung 2015	Voranschlag 2017	Beschreibung
263'096	219'670	Beiträge Personalkosten (2)
24'602	34'350	Verschiedene Beiträge (1)
41'295	42'600	Erträge aus Anlagen
420'000	420'000	Kantonsbeitrag
232'883	360'000	Bistumsopfer (9)
521'258	573'838	Gaben und Legate (9)
17'325	18'000	Rückerstattung von Dritten (5)
205'133	173'000	Opfer, Messen, usw. (6)
80'389	80'000	Verschiedenes (7)
1'805'981	1'921'458	Allgemeine Einnahmen (8)
62'000	47'000	Beiträge Personalkosten
29'965	37'500	Sachausgaben Beteiligungen
91'965	84'500	Fachstelle Katechese Sitten
50'000	30'000	Beiträge Personalkosten
19'321	8'000	Sachausgaben Beteiligungen
69'321	38'000	Fachstelle Katechese Visp
166'758	125'170	Beiträge Personalkosten (2)
55'260	61'000	Sachausgaben Beteiligungen
222'018	186'170	Pastoralstelle Sitten
90'000	85'000	Beiträge Personalkosten (2)
5'000	12'000	Sachausgaben Beteiligungen
95'000	97'000	Pastoralstelle Visp
30'000	30'000	Beiträge Personalkosten
0	0	Sachausgaben Beteiligungen
30'000	30'000	Fremdsprachenseelsorge
2'314'284	2'357'128	Total Einnahmen
-23'230	0	Total Mehrausgaben

Anmerkungen

- (1) Voraussichtliche Personaländerungen ; der Erhöhung entspricht die Erhöhung « Beiträge an Personalkosten » (2)
- (2) Personalausgaben teilweise rückerstattet (vgl. Einnahmen, Anmerkung 2)
- (3) Der geforderte Beitrag: Fr. 654'531 aus Spargründen auf Fr. 247'000 begrenzt
- (4) 20% mehr für die Familienseelsorge, teilweise zurückerstattet (vgl. Einnahme, Anmerkung 4)
- (5) Opfer für die Katholische Aktion
- (6) Firmopfer, Binationsstipendien, persolvierete Messen und Beitrag der Wallfahrtsstellen
- (7) Diözesan-Anteil Fastenopfer für Fr. 55'000
- (8) Allgemeine Einnahmen zur Verfügung aller Seelsorgestellen
- (9) Nur wenn durch « Bistumsopfer » und « Gaben und Legate » insgesamt Fr. 933'838. eingehen, kann die Rechnung ausgeglichen gestaltet werden**

Wir sind auf Ihre Unterstützung angewiesen. Vielen Dank für Ihre Grosszügigkeit!

Bischöfliche Kanzlei
Rue de la Tour 12 – PF 2124
1950 Sion 2

PK 19-78-8

Tel. 027 329 18 18

Fax 027 329 18 36

diocese.sion@cath-vs.ch

www.cath-vs.ch