

Bistumsleitung

Seelsorge

Mgr. Jean-Marie Lovey	Bischof von Sitten ¹	100%
Pierre-Yves Maillard	Generalvikar ²	100%
Richard Lehner	Generalvikar ²	100%
Stefan Margelist	Bischofsvikar und Gerichtsvikar ²	100%
		400%

Verwaltung

Stéphane Vergère	Adm. Direktor und Bischöfl. Kanzler	100%
Norbert Werlen	Diözesanökonom	50%
Tiffany Herren	Sekretärin	50%
Sabine Leyat Filliez	Sekretärin-Archivarin	40%
Angélique Evéquoz	Sekretärin	30%
Josef Sarbach	Archivar ³	25%
		295%

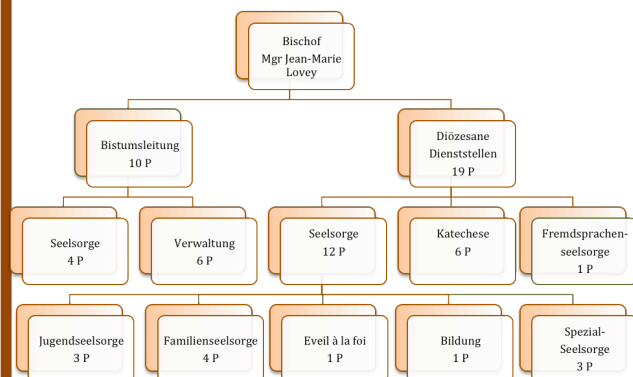
¹ Gesamtbeitrag durch die Bischöfliche Mensa bezahlt

² Teilweise bezahlt durch das Domkapitel

³ Ehrenamtlich oder Entschädigung

⁴ Gesamtbeitrag durch den Kanton bezahlt

⁵ 20% durch eine Stiftung bezahlt



Diözesane Dienststellen

Katechese

Véronique Denis	Sitten	Stellenleiterin	50%
Pauline Friche	Sitten	Katechumenat	30%
Jocelyne Voide	Sitten	Sekretärin	20%
Peter Heckel	Visp	Stellenleiter	60%
Lydia Clemenz	Visp	Pfarreikatechese	40%
Alexandra Lengen	Visp	Secrétaire	10%
			210%

Seelsorge

P.-André Gauthey	Sitten	Behindertenseels.	20%
Eddy Travelletti	Sitten	Behindertenseels.	25%
Jeff Roux	Sitten	Gefängnisseels. ⁴	20%
A. und M. Mayoraz	Sitten	Familienseelsorge	20%
Jocelyne Voide	Sitten	Eveil à la Foi	20%
Véronique Denis	Sitten	Bildung	25%
David Roduit	Sitten	Jugendseelsorge	40%
Gaëtan Steiner	Sitten	Jugendseelsorge	50%
Jocelyne Voide	Sitten	Sekretärin	10%
Damian Pfammatter	Visp	Jugendseelsorge	50%
Martin Blatter	Visp	Familienseelsorge	40%
Emmy Brantschen	Visp	Familienseelsorge ⁵	40%
			360%

Fremdsprachenseelsorge

Vilas Boas	E Sà José	Portugiesenseelsorg	100%
			100%



BISTUM SITTEN

Bischöfliche Kanzlei
Rue de la Tour 12 - PF 2124
1950 Sitten 2

PK 19-78-8

Tel. 027 329 18 18
Fax 027 329 18 36

diocese.sion@cath-vs.ch
www.cath-vs.ch

KOSTENVORANSCHLAG

2016

KOSTENVORANSCHLAG 2016

Ausgaben

Rechnung 2014	Voranschlag 2016	Beschreibung
768'274	809'323	Personalausgaben (1)(2)
144'286	130'900	Sachausgaben
5'734	4'500	Rentenverpl. und andere
30'018	54'000	Beiträge auf Bistumsebene
20'477	20'300	Beiträge an West-CH Werke
19'717	20'000	Beiträge an Deutsch-CH Werke
248'298	254'018	Beiträge an Gesamt-CH Werke (3)
2'266	9'600	Räte und Kommissionen
1'239'070	1'302'641	Bistumsverwaltung
141'607	117'611	Personalausgaben
85'894	91'000	Sachausgaben
227'501	208'611	Fachstelle Katechese Sitten
140'284	141'914	Personalausgaben
35'503	36'500	Sachausgaben
175'787	178'414	Fachstelle Katechese Visp
238'272	244'272	Personalausgaben (2)
32'104	52'900	Sachausgaben
270'376	297'172	Pastoralstelle Sitten
160'418	160'361	Personalausgaben (4)
26'411	31'040	Sachausgaben
186'829	191'401	Pastoralstelle Visp
128'479	128'479	Personalausgaben
12'000	13'000	Sachausgaben
140'479	141'479	Fremdsprachenseelsorge
2'240'042	2'319'718	Total Ausgaben

Einnahmen

Rechnung 2014	Voranschlag 2016	Beschreibung
209'480	250'714	Beiträge Personalkosten (2)
15'230	14'850	Verschiedene Beiträge
63'241	46'600	Erträge aus Anlagen
420'000	420'000	Kantonsbeitrag
275'455	360'000	Bistumsopfer (9)
508'452	596'884	Gaben und Legate (9)
17'877	20'000	Rückerstattung von Dritten (5)
167'992	169'000	Opfer, Messen, usw. (6)
100'613	83'000	Verschiedenes (7)
1'778'340	1'961'048	Allgemeine Einnahmen (8)
47'000	47'000	Beiträge Personalkosten
42'038	47'500	Sachausgaben Beteiligungen
89'038	94'500	Fachstelle Katechese Sitten
40'000	30'000	Beiträge Personalkosten
14'072	12'000	Sachausgaben Beteiligungen
54'072	42'000	Fachstelle Katechese Visp
147'125	103'170	Beiträge Personalkosten (2)
17'554	62'000	Sachausgaben Beteiligungen
164'679	165'170	Pastoralstelle Sitten
80'682	45'000	Beiträge Personalkosten (2)
0	12'000	Sachausgaben Beteiligungen
80'682	57'000	Pastoralstelle Visp
40'000	0	Beiträge Personalkosten (2)
0	0	Sachausgaben Beteiligungen
40'000	0	Fremdsprachenseelsorge
2'206'811	2'319'718	Total Einnahmen
-33'231	0	Total Mehrausgaben

Anmerkungen

- Voraussichtliche Personaländerungen; der Erhöhung entspricht die Erhöhung « Beiträge an Personalkosten (2)
- Personalausgaben teilweise rückerstattet (vgl. Einnahmen, Anmerkung 2)
- Der geforderte Beitrag: Fr. 632'774 aus Spargründen auf Fr. 247'000 begrenzt
- 20% mehr für die Familienseelsorge, teilweise zurückerstattet (vgl. Einnahmen, Anmerkung 4)
- Opfer für die Katholische Aktion
- Firmopfer, Binationsstipendien, persolvierete Messen und Beitrag der Wallfahrtsstellen
- Diözesan-Anteil Fastenopfer für Fr. 58'000
- Allgemeine Einnahmen zur Verfügung aller Seelsorgestellen
- (9) Nur wenn durch « Bistumsopfer » und « Gaben und Legate » insgesamt Fr. 956'884 eingehen, kann die Rechnung ausgedient gestaltet werden**

Wir sind auf Ihre Unterstützung angewiesen. Vielen Dank für Ihre Grosszügigkeit!

Bischöfliche Kanzlei
Rue de la Tour 12 – PF 2124
1950 Sitten 2

PK 19-78-8

Tel. 027 329 18 18

Fax 027 329 18 36

diocese.sion@cath-vs.ch

www.cath-vs.ch