

## Personnel du Diocèse de Sion

### Administration diocésaine

#### Pastorale

Mgr Jean-Marie Lovey	Evêque de Sion <sup>1</sup>	100%
Pierre-Yves Maillard	Vicaire général <sup>2</sup>	100%
Richard Lehner	Vicaire général <sup>2</sup>	100%
Stefan Margelist	Vicaire épiscopal et Vicaire judiciaire <sup>2</sup>	100%
		<b>400%</b>

#### Administration

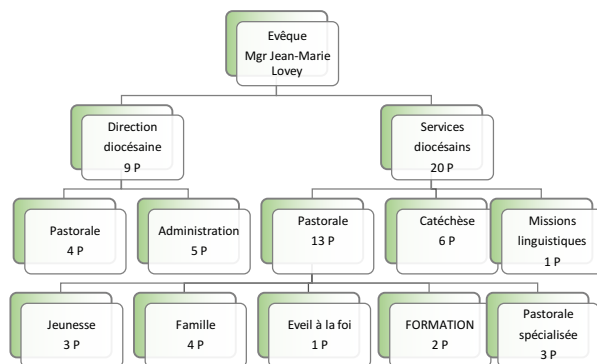
Stéphane Vergère	Directeur admin. et Chancelier épiscopal	100%
Norbert Werlen	Economiste diocésain	50%
Tiffany Herren	Secrétaire	50%
Sabine Leyat Filliez	Secrétaire-Archiviste	40%
Angélique Evéquo	Secrétaire	30%
		<b>270%</b>

<sup>1</sup> Payé en totalité par la Mense épiscopale

<sup>2</sup> Payés partiellement par le Chapitre de la Cathédrale

<sup>3</sup> Payé en totalité par l'Etat du Valais

<sup>4</sup> 20% payé par une fondation



## Personnel du Diocèse de Sion

### Services diocésains

#### Catéchèse

Véronique Denis	Sion	Responsable	50%
Pauline Friche	Sion	Catéchuménat	30%
Jocelyne Voide	Sion	Secrétaire	20%
Peter Heckel	Viège	Responsable	60%
Lydia Clemenz	Viège	C. paroissiale	40%
Gilberte Imboden	Viège	Secrétaire	10%
			<b>210%</b>

#### Pastorale

Gaëtan Steiner	Sion	Spécialisée	50%
Eddy Travelletti	Sion	Spécialisée	25%
Jeff Roux	Sion	Prisons <sup>4</sup>	20%
A. et M. Mayoraz	Sion	Famille	20%
Jocelyne Voide	Sion	Eveil à la Foi	20%
Véronique Denis	Sion	Formation	25%
Christophe Pont	Sion	Formation	10%
David Roduit	Sion	Jeunesse	45%
Gaëtan Steiner	Sion	Jeunesse	50%
Jocelyne Voide	Sion	Secrétaire	10%
Damian Pfammatter	Viège	Jeunesse	50%
Martin Blatter	Viège	Famille	40%
Emmy Brantschen	Viège	Famille <sup>5</sup>	40%
			<b>405%</b>

#### Missions linguistiques

Vilas Boas E Sà José	Mission portugaise	100%
		<b>100%</b>

Chancellerie épiscopale  
Rue de la Tour 12 - CP 2124  
1950 Sion 2  
CCP 19-78-8

Tél. 027 329 18 18  
Fax 027 329 18 36

diocese.sion@cath-vs.ch  
www.cath-vs.ch



**DIOCESE DE SION**

**BUDGET  
2017**

# BUDGET DIOCESAIN 2017

## Dépenses

Comptes 2015	Budget 2017	Description
803'784	776'925	Charges de personnel (1)(2)
194'025	133'300	Biens et services
4'699	4'500	Rentes viagères + autres
55'316	54'000	Participations s/diocèse
20'859	21'000	Participations s/CH fr
18'284	20'000	Participations s/CH dt
249'558	254'018	Participations s/CH (3)
9'870	29'600	Conseils et commissions (1)
<b>1'356'505</b>	<b>1'293'343</b>	<b>Administration générale</b>
132'948	117'727	Charges de personnel
76'911	81'000	Biens et services
<b>209'859</b>	<b>198'727</b>	<b>SD de catéchèse Sion</b>
139'350	140'824	Charges de personnel
42'503	40'100	Biens et services
<b>181'853</b>	<b>180'924</b>	<b>SD de catéchèse Viège</b>
236'193	287'029	Charges de personnel (2)
31'393	58'200	Biens et services
<b>267'586</b>	<b>345'229</b>	<b>SD pastoraux Sion</b>
159'944	159'709	Charges de personnel (4)
21'683	38'240	Biens et services
<b>181'627</b>	<b>197'949</b>	<b>SD pastoraux Viège</b>
128'084	127'956	Charges de personnel
12'000	13'000	Biens et services
<b>140'084</b>	<b>140'956</b>	<b>Missions linguistiques</b>
<b>2'337'514</b>	<b>2'357'128</b>	<b>Total des charges</b>

## Recettes

Comptes 2015	Budget 2017	Description
263'096	219'670	Redevances de personnel (2)
24'602	34'350	Redevances diverses (1)
41'295	42'600	Revenus biens et titres
420'000	420'000	Subside Etat VS
232'883	<b>360'000</b>	<b>Quête diocésaine (9)</b>
521'258	<b>573'838</b>	<b>Dons et legs (9)</b>
17'325	18'000	Participations de tiers (5)
205'133	173'000	Quêtes, messes, etc. (6)
80'389	80'000	Divers (7)
<b>1'805'981</b>	<b>1'921'458</b>	<b>Recettes générales (8)</b>
62'000	47'000	Redevances de personnel
29'965	37'500	Participation aux frais
<b>91'965</b>	<b>84'500</b>	<b>SD de catéchèse Sion</b>
50'000	30'000	Redevances de personnel
19'321	8'000	Participation aux frais
<b>69'321</b>	<b>38'000</b>	<b>SD de catéchèse Viège</b>
166'758	125'170	Redevances de personnel (2)
55'260	61'000	Participation aux frais
<b>222'018</b>	<b>186'170</b>	<b>SD pastoraux Sion</b>
90'000	85'000	Redevances de personnel (2)
5'000	12'000	Participation aux frais
<b>95'000</b>	<b>97'000</b>	<b>SD pastoraux Viège</b>
30'000	30'000	Redevances de personnel
0	0	Participation aux frais
<b>30'000</b>	<b>30'000</b>	<b>Missions linguistiques</b>
<b>2'314'284</b>	<b>2'357'128</b>	<b>Total des recettes</b>
<b>-23'230</b>	<b>0</b>	<b>Déficit prévu</b>

## Commentaires

- (1) Changements prévus dans le cadre du personnel ; l'augmentation correspond à l'augmentation Redevances de personnel (2)
- (2) Postes pastoraux pris en charge partiellement par des tiers (cf. Recettes, note 2)
- (3) Montant exigé: fr. 654'531 – limité par faute de moyens à fr. 247'000
- (4) 20% de plus pour Pastorale de la famille pris en charge partiellement par des tiers (cf. Recettes, note 4)
- (5) Quête pour l'Action catholique OW
- (6) Quêtes de confirmations, honoraires de binations, messes appliquées et contributions de l'Œuvre des Pèlerinages
- (7) Part Action de carême fr. 55'000
- (8) Recettes dites générales, car à disposition de tous les services
- (9) Montants dont nous avons besoin pour équilibrer nos comptes 2017, soit au total : fr. 933'838**

*Pour poursuivre notre action, nous avons besoin de votre soutien. Merci d'avance de votre générosité !*

Chancellerie épiscopale  
Rue de la Tour 12 – CP 2124  
1950 Sion 2

CCP 19-78-8

Tél. 027 329 18 18

Fax 027 329 18 36

diocese.sion@cath-vs.ch

www.cath-vs.ch