

## Personnel du Diocèse de Sion

### Administration diocésaine

#### Pastorale

|                      |                                                         |             |
|----------------------|---------------------------------------------------------|-------------|
| Mgr Jean-Marie Lovey | Evêque de Sion <sup>1</sup>                             | 100%        |
| Pierre-Yves Maillard | Vicaire général <sup>2</sup>                            | 100%        |
| Richard Lehner       | Vicaire général <sup>2</sup>                            | 100%        |
| Stefan Margelist     | Vicaire épiscopal et<br>Vicaire judiciaire <sup>2</sup> | 100%        |
|                      |                                                         | <b>400%</b> |

#### Administration

|                      |                                             |             |
|----------------------|---------------------------------------------|-------------|
| Stéphane Vergère     | Directeur admin. et<br>Chancelier épiscopal | 100%        |
| Norbert Werlen       | Economiste diocésain                        | 50%         |
| Tiffany Herren       | Secrétaire                                  | 50%         |
| Sabine Leyat Filliez | Secrétaire-Archiviste                       | 40%         |
| Angélique Evéquoz    | Secrétaire                                  | 30%         |
| Josef Sarbach        | Archiviste <sup>3</sup>                     | 25%         |
|                      |                                             | <b>295%</b> |

- <sup>1</sup> Payé en totalité par la Mense épiscopale  
<sup>2</sup> Payés partiellement par le Chapitre de la Cathédrale  
<sup>3</sup> Engagement bénévole non rémunéré et/ou défraiement  
<sup>4</sup> Payé en totalité par l'Etat du Valais  
<sup>5</sup> 20% payé par une fondation

## Personnel du Diocèse de Sion

### Services diocésains

#### Catéchèse

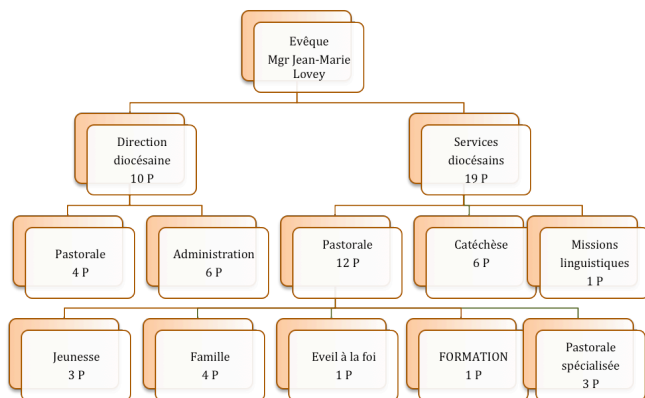
|                  |       |                |             |
|------------------|-------|----------------|-------------|
| Véronique Denis  | Sion  | Responsable    | 50%         |
| Pauline Friche   | Sion  | Catéchuménat   | 30%         |
| Jocelyne Voide   | Sion  | Secrétaire     | 20%         |
| Peter Heckel     | Viège | Responsable    | 60%         |
| Lydia Clemenz    | Viège | C. paroissiale | 40%         |
| Alexandra Lengen | Viège | Secrétaire     | 10%         |
|                  |       |                | <b>210%</b> |

#### Pastorale

|                   |       |                      |             |
|-------------------|-------|----------------------|-------------|
| P.-André Gauthey  | Sion  | Spécialisée          | 20%         |
| Eddy Travelletti  | Sion  | Spécialisée          | 25%         |
| Jeff Roux         | Sion  | Prisons <sup>4</sup> | 20%         |
| A. et M. Mayoraz  | Sion  | Famille              | 20%         |
| Jocelyne Voide    | Sion  | Eveil à la Foi       | 20%         |
| Véronique Denis   | Sion  | Formation            | 25%         |
| David Roduit      | Sion  | Jeunesse             | 40%         |
| Gaëtan Steiner    | Sion  | Jeunesse             | 50%         |
| Jocelyne Voide    | Sion  | Secrétaire           | 10%         |
| Damian Pfammatter | Viège | Jeunesse             | 50%         |
| Martin Blatter    | Viège | Famille              | 40%         |
| Emmy Brantschen   | Viège | Famille <sup>5</sup> | 40%         |
|                   |       |                      | <b>360%</b> |

#### Missions linguistiques

|                      |                    |             |
|----------------------|--------------------|-------------|
| Vilas Boas E Sà José | Mission portugaise | 100%        |
|                      |                    | <b>100%</b> |



Chancellerie épiscopale  
 Rue de la Tour 12 - CP 2124  
 1950 Sion 2  
 CCP 19-78-8

Tél. 027 329 18 18  
 Fax 027 329 18 36

diocese.sion@cath-vs.ch  
 www.cath-vs.ch



**DIOCESE DE SION**

**BUDGET  
2016**

# BUDGET DIOCESAIN 2016

## Dépenses

| Comptes 2014     | Budget 2016      | Description                    |
|------------------|------------------|--------------------------------|
| 768'274          | 809'323          | Charges de personnel (1)(2)    |
| 144'286          | 130'900          | Biens et services              |
| 5'734            | 4'500            | Rentes viagères + autres       |
| 30'018           | 54'000           | Participations s/diocèse       |
| 20'477           | 20'300           | Participations s/CH fr         |
| 19'717           | 20'000           | Participations s/CH dt         |
| 248'298          | 254'018          | Participations s/CH (3)        |
| 2'266            | 9'600            | Conseils et commissions        |
| <b>1'239'070</b> | <b>1'302'641</b> | <b>Administration générale</b> |
| 141'607          | 117'611          | Charges de personnel           |
| 85'894           | 91'000           | Biens et services              |
| <b>227'501</b>   | <b>208'611</b>   | <b>SD de catéchèse Sion</b>    |
| 140'284          | 141'914          | Charges de personnel           |
| 35'503           | 36'500           | Biens et services              |
| <b>175'787</b>   | <b>178'414</b>   | <b>SD de catéchèse Viège</b>   |
| 238'272          | 244'272          | Charges de personnel (2)       |
| 32'104           | 52'900           | Biens et services              |
| <b>270'376</b>   | <b>297'172</b>   | <b>SD pastoraux Sion</b>       |
| 160'418          | 160'361          | Charges de personnel (4)       |
| 26'411           | 31'040           | Biens et services              |
| <b>186'829</b>   | <b>191'401</b>   | <b>SD pastoraux Viège</b>      |
| 128'479          | 128'479          | Charges de personnel           |
| 12'000           | 13'000           | Biens et services              |
| <b>140'479</b>   | <b>141'479</b>   | <b>Missions linguistiques</b>  |
| <b>2'240'042</b> | <b>2'319'718</b> | <b>Total des charges</b>       |

## Recettes

| Comptes 2014     | Budget 2016      | Description                   |
|------------------|------------------|-------------------------------|
| 209'480          | 250'714          | Redevances de personnel (2)   |
| 15'230           | 14'850           | Redevances diverses           |
| 63'241           | 46'600           | Revenus biens et titres       |
| 420'000          | 420'000          | Subside Etat VS               |
| 275'455          | <b>360'000</b>   | <b>Quête diocésaine (9)</b>   |
| 508'452          | <b>596'884</b>   | <b>Dons et legs (9)</b>       |
| 17'877           | 20'000           | Participations de tiers (5)   |
| 167'992          | 169'000          | Quêtes, messes, etc. (6)      |
| 100'613          | 83'000           | Divers (7)                    |
| <b>1'778'340</b> | <b>1'961'048</b> | <b>Recettes générales (8)</b> |
| 47'000           | 47'000           | Redevances de personnel       |
| 42'038           | 47'500           | Participation aux frais       |
| <b>89'038</b>    | <b>94'500</b>    | <b>SD de catéchèse Sion</b>   |
| 40'000           | 30'000           | Redevances de personnel       |
| 14'072           | 12'000           | Participation aux frais       |
| <b>54'072</b>    | <b>42'000</b>    | <b>SD de catéchèse Viège</b>  |
| 147'125          | 103'170          | Redevances de personnel (2)   |
| 17'554           | 62'000           | Participation aux frais       |
| <b>164'679</b>   | <b>165'170</b>   | <b>SD pastoraux Sion</b>      |
| 80'682           | 45'000           | Redevances de personnel (2)   |
| 0                | 12'000           | Participation aux frais       |
| <b>80'682</b>    | <b>57'000</b>    | <b>SD pastoraux Viège</b>     |
| 40'000           | 0                | Redevances de personnel       |
| 0                | 0                | Participation aux frais       |
| <b>40'000</b>    | <b>0</b>         | <b>Missions linguistiques</b> |
| <b>2'206'811</b> | <b>2'319'718</b> | <b>Total des recettes</b>     |
| <b>-33'231</b>   | <b>0</b>         | <b>Déficit prévu</b>          |

## Commentaires

- (1) Changements prévus dans le cadre du personnel ; l'augmentation correspond à l'augmentation Redevances de personnel (2)
- (2) Postes pastoraux pris en charge partiellement par des tiers (cf. Recettes, note 2)
- (3) Montant exigé: fr. 632'774 – limité par faute de moyens à fr. 247'000
- (4) 20% de plus pour Pastorale de la famille pris en charge partiellement par des tiers (cf. Recettes, note 4)
- (5) Quête pour l'Action catholique OW
- (6) Quêtes de confirmations, honoraires de binations, messes appliquées et contributions de l'Œuvre des Pèlerinages
- (7) Part Action de carême fr. 58'000
- (8) Recettes dites générales, car à disposition de tous les services
- (9) Montants dont nous avons besoin pour équilibrer nos comptes 2016, soit au total : fr. 956'884**

*Pour poursuivre notre action, nous avons besoin de votre soutien. Merci d'avance de votre générosité !*

Chancellerie épiscopale  
Rue de la Tour 12 – CP 2124  
1950 Sion 2

CCP 19-78-8

Tél. 027 329 18 18

Fax 027 329 18 36

diocese.sion@cath-vs.ch

www.cath-vs.ch